

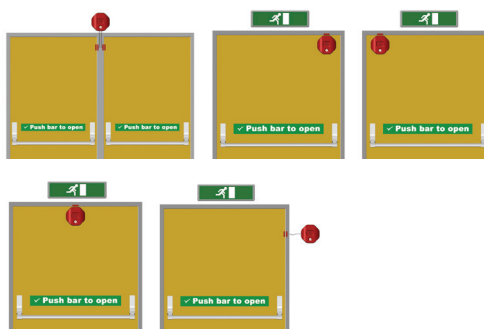
STI Exit Stopper®



STI-6400



STI-6400-G



PRODUCT OVERZICHT

De Exit Stopper is een uniek en zeer effectief systeem om u te waarschuwen wanneer de nooduitgangen onbevoegd als ingang of uitgang gebruikt worden. Dit is een economisch beveiligingssysteem dat bovendien helpt om diefstal tegen te gaan.

HOE HET WERKT

Wanneer de beveiligde deur wordt geopend, laat de elektronische Exit Stopper een oorverdovend alarm horen. Nadat de deur is gesloten wordt het alarm automatisch teruggesteld. Er zijn verschillende mogelijkheden voor de duur en het automatisch terugstellen van het alarm. Zie schema met eigenschappen. Overheersing van het systeem met een sleutel is mogelijk, zodat bevoegd gebruik van de uitgangen kan worden gemaakt. De Exit Stopper is voorzien van een 9V PP3 alkaline batterij en is leverbaar in rood of groen voor vrijwel alle deurtypes, montage - of installatiemogelijkheden, inclusief bevestiging op een claxon.

EIGENSCHAPPEN

Algemene Informatie

- Voorkomt het onbevoegd gebruik van nooduitgangen.
- Geheel onafhankelijk elektronisch deuralarm.
- Drie jaar garantie tegen breuk van polycarbonaat (een jaar garantie elektronische componenten).

Ontwerp

- Compact ontwerp (136mm diameter, 50mm diep).
- Goed zichtbaar bord ontmoedigt onbevoegd gebruik van de nooduitgang.

Bouw

- Vrijwel onverwoestbaar polycarbonaat huis.

Installatie

- Zeer veelzijdig - geschikt voor vrijwel elk deurtype of montage installatie, inclusief op afstand aanbrengen claxon.
- Kan binnen enkele minuten geïnstalleerd worden en deuren beveiligen.

Elektronica

- Voorzien van een 9V PP3 alkaline batterij (inbegrepen).
- 12 of 24 VDC model met voeding op afstand beschikbaar voor bijzondere toepassingen.
- 40 milli-amp 9 VDC startuitgang.

Opties

- 32 door de gebruiker programmeerbare eigenschappen.
- Overheersingsmogelijkheid met sleutelbediening.
- Leverbaar in rood of groen.



Voor meer informatie bel + 44 (0)1527 520 999 of bezoek www.sti-europe.com



Safety Technology International (Europe) Ltd

STI Exit Stopper®

Afmetingen en Technische Informatie

ONDERDEEL NUMMERS

STI-6400 Exit Stopper

STI-6402 Installatie voor dubbele deur

Accessoires:

STI-6400-RK Installatie op afstand

STI-6400-RS Claxon op afstand

STI-6400-WIR Wireless Exit Stopper

Opties:

Voor groen -G toevoegen.

Voorbeeld: STI-6400-G = Groene Exit Stopper

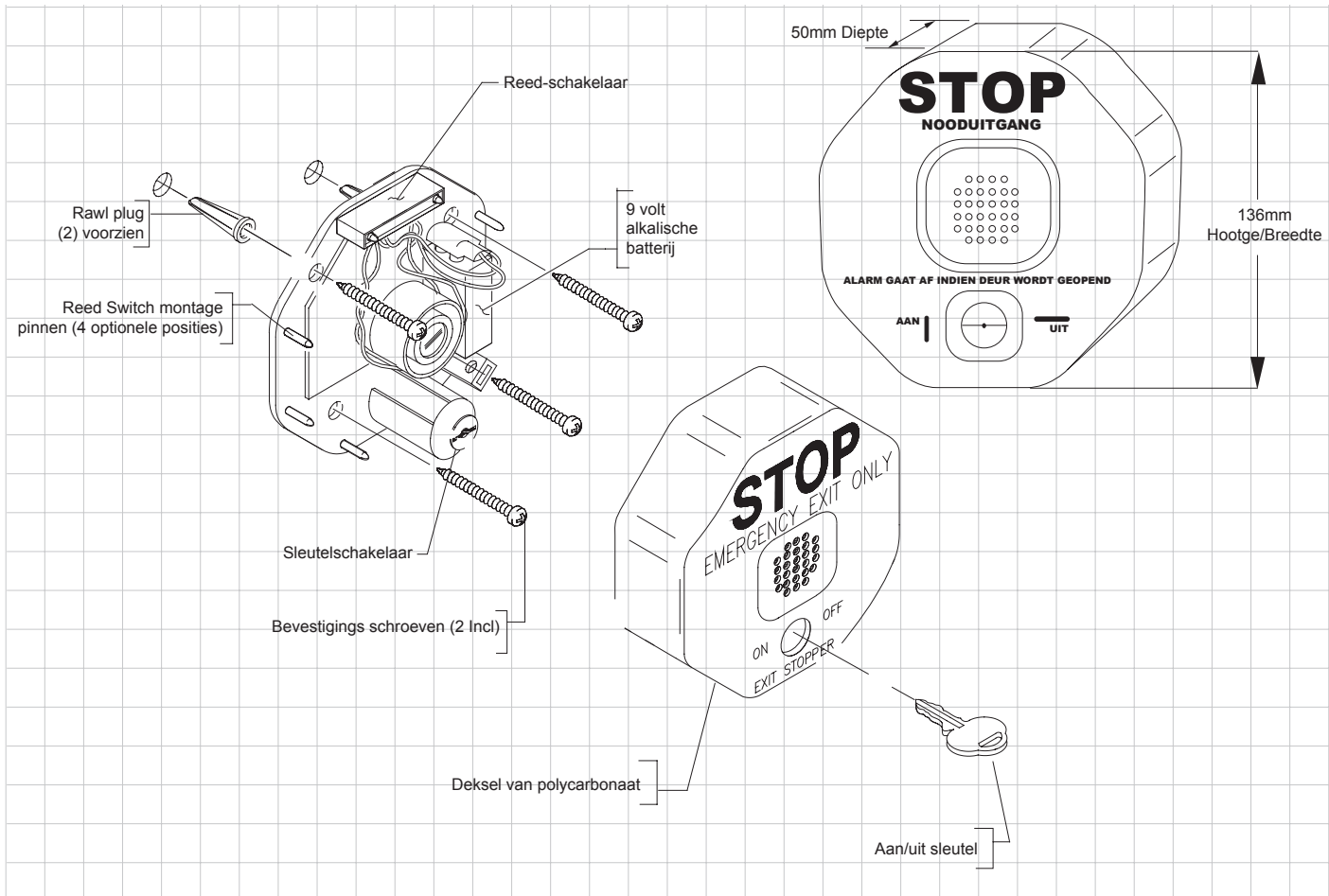
SPECIFICATIES

Behuising	3mm polycarbonaat
Voeding	9 VDC alkaline batterij
Volume claxon	95 decibel - laag 105 decibel - hoog
Relaisuitgang	9 VDC, 40mA
Afmetingen	136mm B x 136mm H x 50mm D
Standby stroom	10uA
Alarmstroom	200mA

*12VDC en 24VDC modellen verkrijgbaar

EIGENSCHAPPEN	JP2	JP3	JP4	JP5	JP7
Hoog volume* (105 dB)	AAN				
Laag volume (95 dB)	UIT				
Tussentijds scherp stellen*					AAN
Scherpstelling 15 sec. vertragen					UIT
UIT Onmiddellijk activeren*				UIT	
Activeren 15 sec. vertragen				AAN	
Duur van alarm 30 seconden*		UIT	UIT		
Duur van alarm 180 seconden		UIT	AAN		
Continu-alarm		AAN	UIT		
Stand deur open houden (5 piepjes)		AAN	AAN		

*Fabrieksinstellingen



**Safety Technology
International (Europe) Ltd**

UK Office

Unit 49G Pipers Road
Park Farm Industrial Estate
Redditch, Worcestershire
B98 0HU, England

Tel: +44 (0)1527 520 999
Fax: +44 (0)1527 501 999
info@sti-europe.com
www.sti-europe.com

USA Head Office

2306 Airport Road
Waterford, Michigan
48327 - 1209

Tel: +248-673-9898
Fax: +248-673-1246
Toll-free: 0800-888-4STI
info@sti-usa.com
www.sti-usa.com